

**VISION**  
消防系统

## 产品宣传册

水基灭火系统·泡沫灭火系统



# 消防系统

我们致力于消防系统整体解决方案，包括系统设计、系统部件供货、消防管道预制、系统集成及现场安装指导等，从方案设计、预算、技术规范、深化设计，到生产及现场服务，为客户提供各种高品质及经济高效的消防系统。

我们可以为客户提供整体的系统服务，也可为客户提供一些核心的系统部件，当然不仅仅是提供产品，也包括设计方案、系统造价及技术支持等。



## 水基灭火系统

水基灭火系统利用天然水作为灭火剂，取之方便，且价格便宜，是最常用的一种经济型灭火系统，广泛应用与商业建筑、工业建筑、仓库及工业消防等领域。

- 自动喷水灭火系统
- 水喷雾灭火系统
- 消火栓系统
- 消防炮系统

## 泡沫灭火系统

泡沫灭火系统用于B类可燃及易燃液体的火灾，广泛应用于石油天然气、化工、机库、码头、汽车库等危险场所，由水源、供水设施、泡沫液存储装置、泡沫比例混合装置，泡沫产生装置及管道等组成。

- 低倍数泡沫灭火系统
- 中高倍数泡沫系统
- 泡沫-水喷淋系统
- 泡沫喷雾系统
- 七氟丙烷泡沫系统
- 压缩空气泡沫系统

## 系统集成

我们为国内及国际的项目提供各种消防系统的集成服务，无论您是业主还是EPC总包单位，您都可以完全信赖我们的服务。我们为您提供方案设计、项目预算，技术规范、产品供货、现场服务，交工资料及售后培训等一系列的服务，使您的项目顺利实施。



### 国内市场

我们为业主或EPC总包单位提供各种消防系统集成服务，包括水基灭火系统、泡沫灭火系统、干粉灭火系统及消防器材等，产品或系统均通过中国消防认证，我们提供方案设计，投标预算、深化设计、系统集成及现场服务等。

- 水基灭火系统
- 泡沫灭火系统
- 消防器材

### 国际市场

我们为国际EPC总包单位提供各种消防系统集成服务，包括水基灭火系统、泡沫灭火系统、干粉灭火系统及气体灭火系统等，产品或系统通过FM和/或UL认证及当地的消防认证，我们提供方案设计，投标预算、深化设计、系统集成及现场服务等。

我们与国际上一些知名的消防产品制造商和系统集成商保持着长久的合作和良好的关系，遍布全球的服务机构为您提供优质的服务。

- 水基灭火系统
- 泡沫灭火系统
- 干粉灭火系统
- 气体灭火系统
- 消防器材

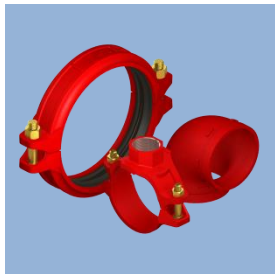
## 沟槽式管接头

威逊自1999年开始研发和销售沟槽式管接头，至今已有25年的历史，并参与编写GB5135.11《沟槽式管接头》国家标准，持续的研究与创新，使我们有丰富的产品体系满足各种应用的需要，包括标准型、经济型、快装型、超越型等等，近些年研发的快装型及经济型已取得或已申请多项发明专利及外观专利。



### 经济型 | E系列及Q系列

作为一种高性价比的选择，相比于标准型更加经济，是VISION沟槽式管接头系列产品的一种延续和补充，为客户带来另一种经济的选择。安全可靠是我们的底线，虽然是一种经济的选择，但我们通过优化设计及大量的测试及质量体系来保证产品的安全性，客户完全可以放心的选用。



#### 标准型

##### O系列

规格：DN25-700

压力：2.5MPa

认证：FM,UL,消防认证



#### 快装型

##### K系列

规格：DN25-200

压力：2.5MPa

认证：FM,UL,消防认证



#### 超越型

##### UG系列

规格：DN350-3000

压力：2.5MPa

认证：SGS

## 工厂化管道预制

我们为各种消防系统的管道提供工厂化管道预制，包括水基灭火系统、泡沫灭火系统，也可为气体灭火系统、干粉灭火系统的管道提供工厂化预制，使项目的现场施工更加的方便快捷。

我们的服务包括方案设计、概预算、水力计算、深化设计、管道预制、表面处理、现场服务、系统集成及数字化交付及交工资料等。



消防管道系统可以采用沟槽式、法兰式、及螺纹式等多种连接方式，无论是工厂预制还是现场安装，沟槽式都是最快捷的一种方式，这也是目前消防水基灭火系统采用最多的一种连接方式。

在某些特定的行业或场所，更多的采用的是法兰连接及小口径的螺纹连接，我们富有经验的团队及专业的设备，都能顺利完成每一个项目，并确保项目的质量和进度。

### □ 自动喷水灭火系统

- 石化立体库
- 危险品仓库
- 集控中心
- 输煤栈桥

### □ 消防泵房

### □ 水喷雾灭火系统

- 储罐
- 球罐
- 塔器
- 可燃液体泵
- 变压器

### □ 泡沫站

## 囊式压力比例混合装置

囊式压力比例混合器是平衡式比例混合器的一种，消防水注入到储罐皮囊的外部挤出皮囊内的泡沫液，这样被挤出的泡沫液与注入的消防水由相同的压力，这也就意味着进入比例混合器前的泡沫液压力与水压一致，而泡沫液与水混合点的压力是一样的，这样泡沫液流经孔板和水流经孔板或管嘴的压差是一致的，只要使泡沫孔板与水孔板(或管嘴)的流量系数满足特定的比例，即可实现准确的比例混合。



### Solberg

Solberg于2018年加入Perimeter Solutions。在消防安全领域，Perimeter Solutions是世界上最受认可、最值得信赖的供应商之一。我们是唯一一家提供产品、设备、人员、物流和服务的全方位解决方案提供商。我们是全球最大的消防化学品生产商，产品涵盖阻燃剂、消防泡沫、凝胶和灭火器应用。如果你在这个行业工作过，你会通过我们的品牌和我们和技术开发和支持的承诺来了解我们。

Perimeter Solutions在产品改进和新技术方面进行了大量投资，以改善我们产品的健康、安全和环境方面。60多年来，Perimeter Solutions的员工一直与消防安全机构以及为保护我们所有人做出牺牲的男男女女一起工作。我们的整个业务都是为了使这一努力更安全、更有效。

### 泡沫液

#### □ ARCTIC抗溶性水成膜泡沫液

- 3x3%
- FM、UL认证
- 型式试验

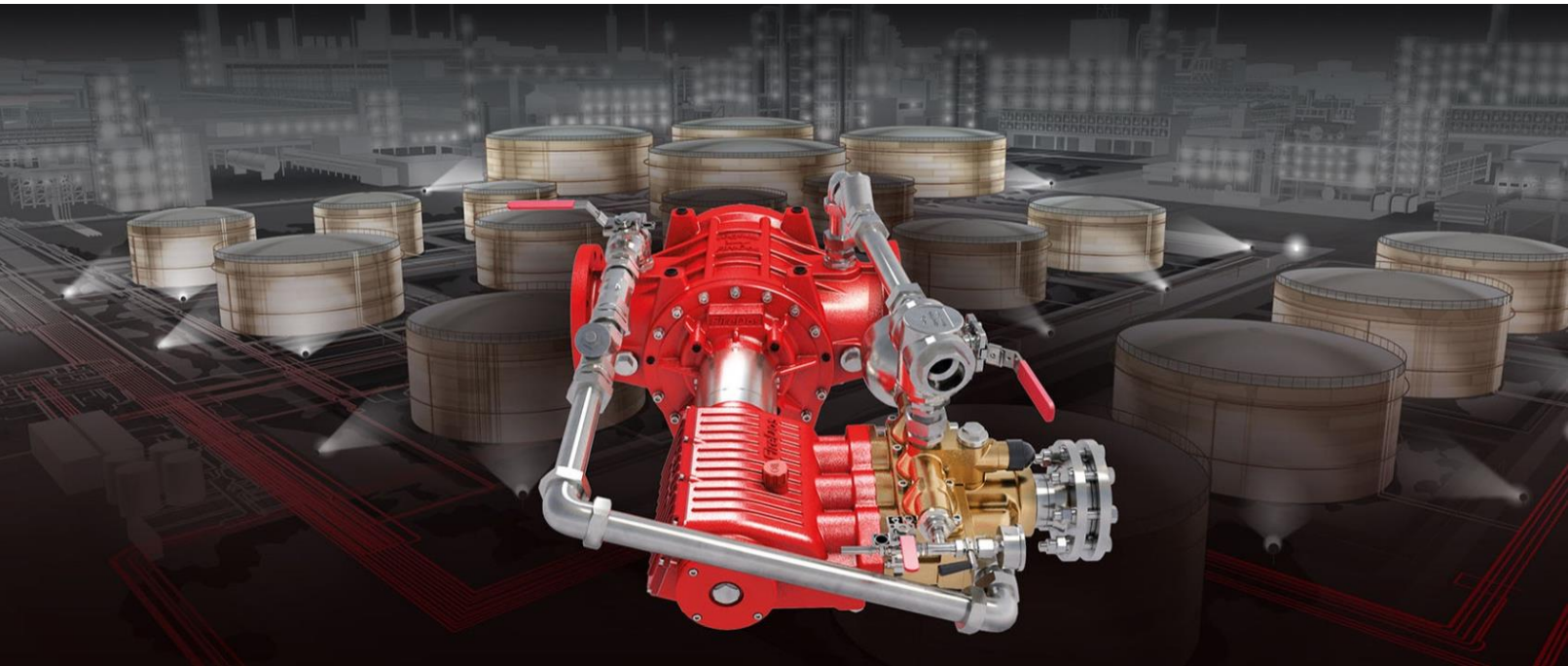
#### □ RE-HEALING无氟泡沫液

- 普通及抗溶
- 3%
- FM、UL认证

## 机械泵入式比例混合装置

机械泵入式比例混合器由水力马达、往复式柱塞泵、联轴器、管路系统及阀门等组成。水历经水力马达、水力马达旋转驱动柱塞泵，柱塞泵吸入泡沫液并加压注入到水力马达出口，即可实现准确的混合比。水流过水力马达做功，水会有一定的压力损失。

把混合/回流三通球阀设置于回流状态，连接泡沫液管至相应的注入点，即可实现机械泵入式远程注入，且注入点无需安装比例混合器，直接注入，系统非常简单。



### FireDos | 火影斗士

1979年公司成立生产销售比例混合器器，1994年销售第一台比例混合器给消防队，1995年第一台优化的比例混合器用于固定灭火系统，1996年开始与Vds合作，2008年第一代及第二代比例混合器取得FM认证，2013年研发出消防炮，2019年推出全新的第三代比例混合器并取得FM认证。

目前有超过100名的员工工作在我们位于德国沃尔福斯海姆的总部，以及在德国和波兰的两个生产工厂。无论是固定安装是移动灭火，在全球范围内成功安装了超过13,000个FireDos比例器和数百门消防炮。

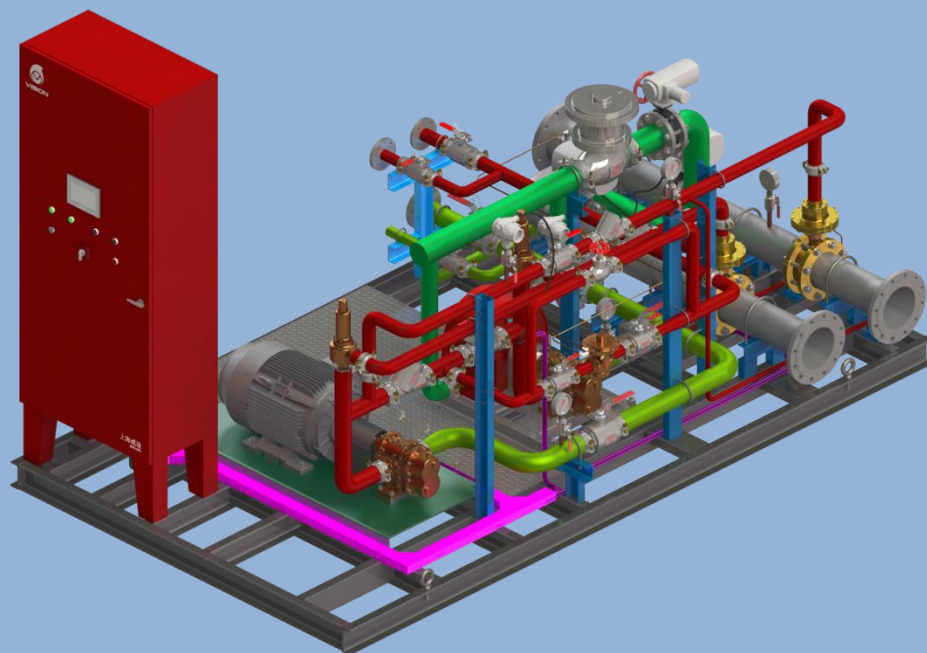
### 优势特点

- 纯机械，可靠性高
- 水力驱动，无需外部动力
- 混合比准确，流量范围宽
- 压力损失小
- 混合比测试，无需混合
- 最大流量可达25000L/min
- FM认证

## 平衡式比例混合装置

平衡式比例混合装置适用于低倍数泡沫灭火系统、泡沫-水喷淋系统及泡沫喷雾系统，但泡沫-水喷淋系统可以采用平衡式在线比例混合系统或平衡式远程注入泡沫-水喷淋系统。

平衡式比例混合装置包括泡沫泵、驱动设备、控制柜、压力控制系统、压力释放系统、比例混合器、吸液、回流、冲洗、取样等，根据需要也可再回流管路上增加电磁流量计，以便定期对泡沫泵进行测试。



### 平衡式比例混合装置

比例混合器安装于装置内，装置出口即为泡沫混合液，广泛应用于石油天然气、化工、码头、机库等低倍数泡沫灭火系统，是低倍数泡沫系统的核心。根据配置的比例混合器及主备切换的需要，分为单比例混合器和双比例混合器系统。

### SureX | 速瑞

速瑞是一家专用研发制造泡沫系统部件的专业性公司，产品主要由泡沫泵、平衡式比例混合器、水斗式水轮机等。

SureX泡沫泵采用同步齿轮驱动，齿轮式转子之间不接触，可以采用水进行测试、校验及培训，最高使用粘度可达9500cPs，并通过FM认证。

### 平衡式在线比例混合

比例混合器安装于装置外的管道系统中，系统由泡沫供液机组、平衡式比例混合器、泡沫液控制阀、泡沫液管路即水力控制管路等组成，适用于大中型泡沫-水喷淋系统及双回路供水的低倍数泡沫灭火系统。

### 工作原理

经泡沫泵加压的泡沫液进入平衡式比例混合器，通过平衡阀的调节，使泡沫液压力与进入比例混合器的消防水压力一致，只要泡沫液孔板的面积与水孔板面积的比例满足混合比的要求，即可实现准确的混合比。

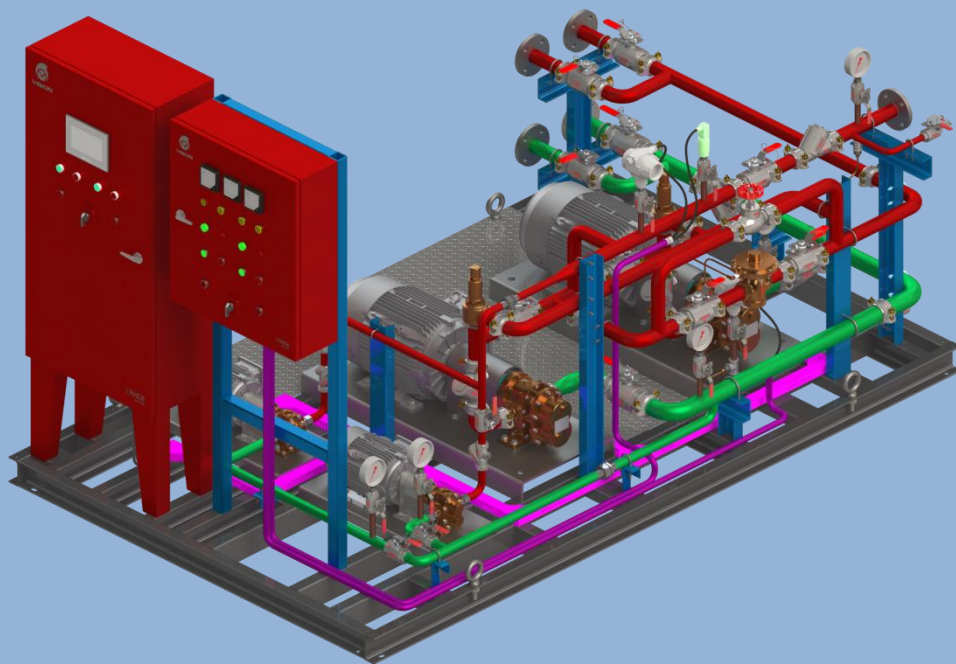
当泡沫液和水的孔板采用联动机构调节通流面积，即可实现宽流量的要求。



## 平衡式远程注入比例混合系统

平衡式远程注入比例混合系统由泡沫供液机组、平衡式比例混合器、泡沫液控制阀、泡沫液管路及水力控制管道等组成，用于大中型泡沫-水喷淋系统、泡沫-水雨淋系统及泡沫-水喷雾系统。

平衡式远程注入泡沫比例混合系统可以广泛应用于地下车库泡沫-水喷淋系统、甲类、乙类及丙一类可燃及易燃液体的生产车间及仓库的泡沫-水喷淋系统或泡沫-水雨淋系统，也可用于公路隧道的泡沫-水喷雾系统。



### 地下车库

#### 泡沫-水喷淋系统

地下车库泡沫-水喷淋系统采用平衡式远程注入比例混合，相比于囊式比例混合装置，由如下优势特点：

- 运行时间不受限制
- 可实现远程混合
- 不受输送距离限制
- 节省安装空间
- 节省泡沫液存储量
- 无需专人维护

### 公路隧道

#### 泡沫-水喷雾系统

公路隧道泡沫-水喷雾系统由供水设施、供泡沫液设施、消防管道、泡沫液管道、控制阀组、喷头及泡沫液等组成，通常采用分布混合式。

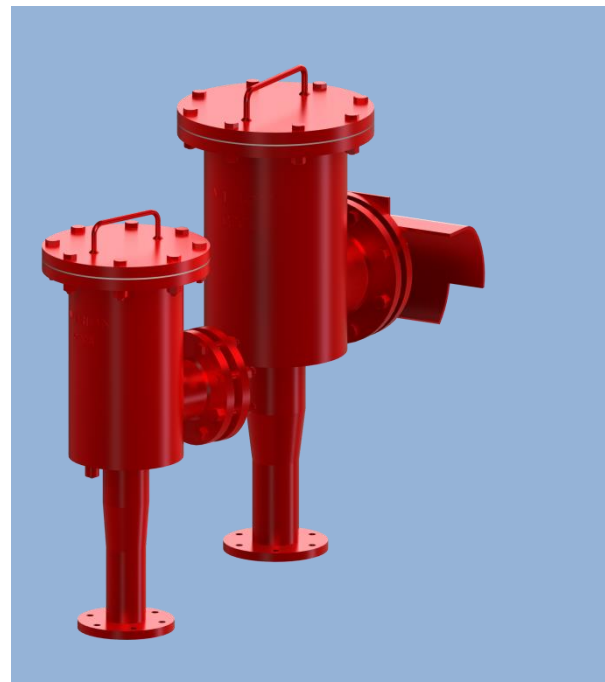
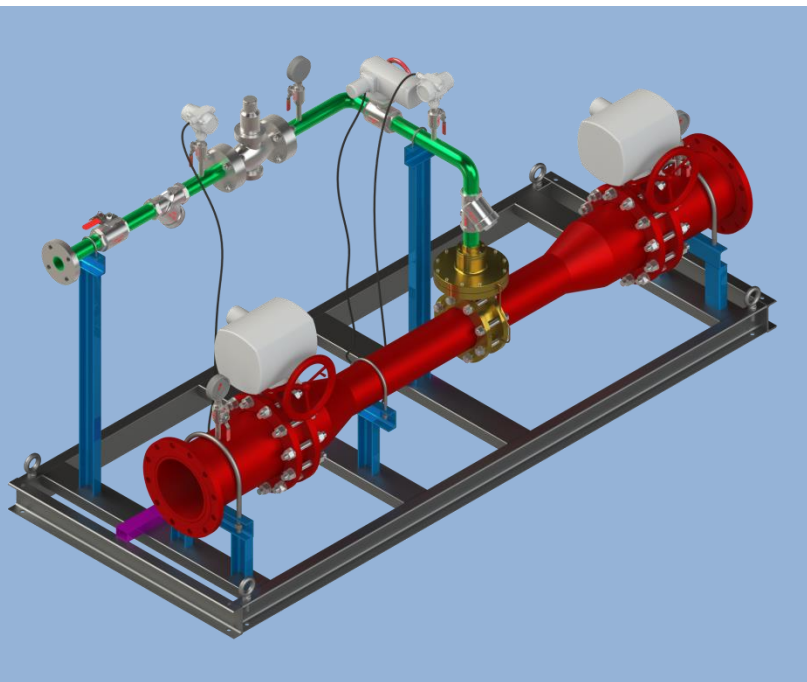
泡沫原液与水通过独立消防管道、在现场控制阀组混合后送至喷头的方式，适用于中远距离公路隧道，待命状态时，供水管路及泡沫液管路中均充满水和泡沫液，火灾发生时，系统启动，发生火灾的作用单元内能快速的喷出泡沫进行灭火。

分布式系统，泡沫比例混合器置于控制阀组内，泡沫站房内仅为泡沫供液机组。

# 七氟丙烷泡沫灭火系统

一种以泡沫混合液作为连续相、以七氟丙烷低压液化气体为分散相的一种泡沫体系，用于扑救低沸点（45°C以下）可燃液体火灾，如正戊烷、环氧丙烷、石脑油等，系统具有如下特点：

- 兼具泡沫覆盖隔离和七氟丙烷气体化学抑制的双重灭火功效。
- 利用七氟丙烷灭火剂产生的泡沫均匀、致密，覆盖隔离作用抗烧性能明显优于常规空气泡沫。
- 七氟丙烷在管道内呈液态，于泡沫混合液能较好混合，且为液态单相流，便于系统的工程应用。



## 七氟丙烷供给装置

七氟丙烷供给装置包括七氟丙烷瓶组、汇流装置、瓶组架、启动控制系统及管道等。七氟丙烷瓶组包括灭火剂容器、灭火剂容器阀、安全泄放装置、灭火剂瓶组检漏装置、气动(手动)驱动装置等。

## 七氟丙烷泡沫混合装置

七氟丙烷比例混合装置由七氟丙烷比例混合器、手动球阀、过滤器、减压阀、七氟丙烷电动控制阀、止回阀、压力变送器、压力表剂管道等组成，用于七氟丙烷与泡沫混合液的比例混合。

## 泡沫比例混合装置

泡沫比例混合装置可以采用平衡式或者机械泵入式，选型时应考虑比例混合装置适用的流量范围与七氟丙烷泡沫灭火系统所需的流量范围一致，同时应注意适用的压力范围。

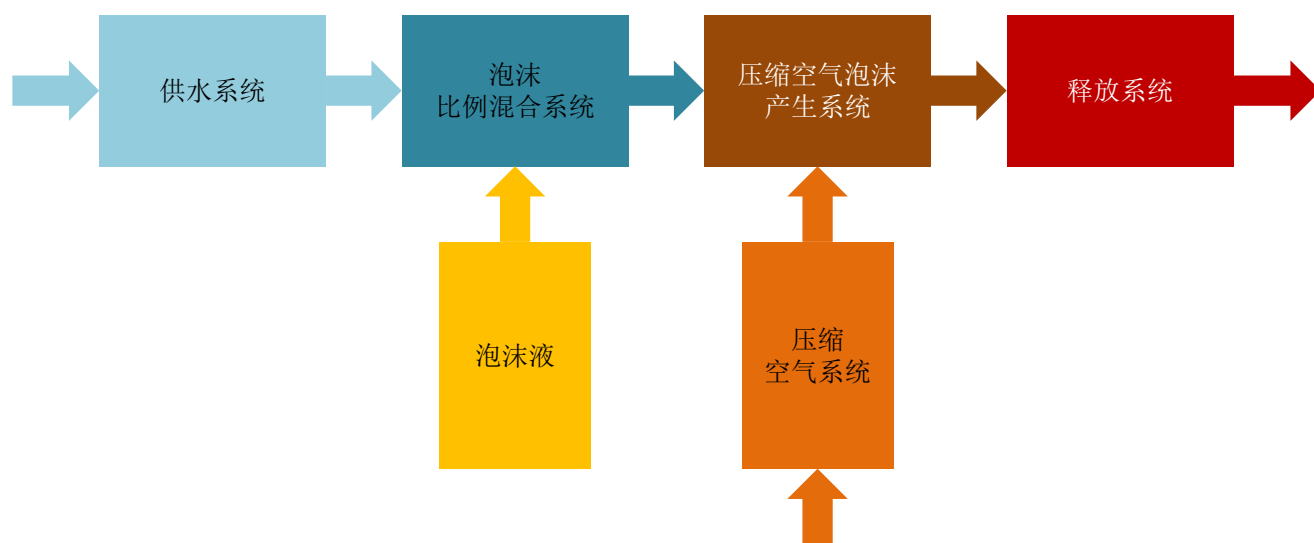
## 七氟丙烷泡沫产生装置

七氟丙烷泡沫产生装置用于产生和喷射七氟丙烷泡沫，是一种不吸气的泡沫产生装置，包括七氟丙烷泡沫产生器、七氟丙烷泡沫枪、七氟丙烷泡沫炮等。

# 压缩空气泡沫灭火系统

压缩空气泡沫由水、泡沫液与空气(或氮气)或者由泡沫预混液与空气(或氮气)，在一定压力下充分混合产生的均质泡沫。压缩空气泡沫灭火系统由压缩空气泡沫产生装置、压缩空气泡沫释放装置、控制装置、阀门和管道等组成，能在发生火灾时向防护区施加压缩空气泡沫的每行系统。

压缩空气泡沫相比于空气泡沫，泡沫更加细腻致密，覆盖性更好，粘度更大，析液时间更长，发泡倍数小于10的为湿泡沫，大于10的为干泡沫。



压缩空气泡沫可以固定式安装，用于保护储罐、变压器、交通隧道、汽车库等危险场所，也可车载用于消防车或移动式应用。压缩空气泡沫可以采用A类或B类泡沫，分别用于扑救A类火灾或B类火灾。

## 固定灭火系统

压缩空气泡沫灭火系统可以用于公路隧道、机库、储罐、车库等多种危险场所，可以采用泡沫预混液，也可采用消防水泵及比例混合器的方式。

## 移动式应用

根据系统流量可以选择背负式、推车式、拖车式、皮卡式等多种形式，可以采用泡沫预混液，也可采用现混的方式。气源可以采用碳纤维瓶或钢瓶存储压缩氮气的方式，也可采用小型空压机作为气源。



上海威逊机械连接件有限公司 | 上海速乐机电工程有限公司

地址：上海嘉定工业区221号，电话：021-5954-6666

网址：[www.visioninc.cn](http://www.visioninc.cn)，邮箱：[info@visioninc.cn](mailto:info@visioninc.cn)